



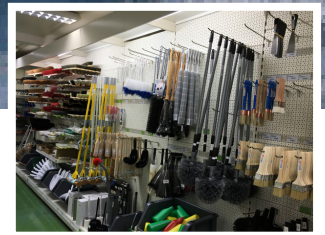
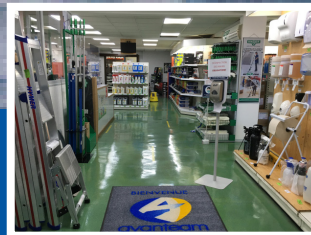
Venez découvrir nos produits de nettoyage

# CHAUSSURES de SÉCURITÉ



performance - efficacité - service

[www.nettorama.fr](http://www.nettorama.fr)



## Le Magasin Nettorama

Notre magasin vous accueille à Cluses, du lundi au vendredi, de 7h30 à 12h et de 13h30 à 17h30.



122, avenue Louis Armand  
ZI Les Grands Prés  
74300 Cluses

**Tel. 04 50 98 43 73**  
Fax 04 50 98 17 89



A Cluses en Haute Savoie, au cœur de la vallée de l'Arve, Nettorama PME familiale créée en 1983 est le spécialiste des matériels et produits d'hygiène professionnels.

Nettorama vous propose des produits d'hygiène techniques pouvant ainsi répondre à tous vos besoins et avec un très bon rapport qualité-prix..

Disponible à tout instant, notre service commercial vous aide à trouver la solution la plus adaptée à votre besoin en fonction :

- du type de site et de revêtement,
- de la surface à nettoyer,
- du risque infectieux,
- des normes d'hygiène et de sécurité.

Pour moderniser ou accroître votre productivité, nous vous proposons également :

- des démonstrations sur site,
- des formations,
- un service après-vente,
- des financements à la carte,
- des locations moyenne ou longue durée.

**Web : <http://www.nettorama.fr>**

**Email : [nettorama@orange.fr](mailto:nettorama@orange.fr)**

## DANCE

ref. KU055HF

S1P

Niveau de sécurité : **S1P SRC A E FO ESD Class 3** Pointures : du 35 au 42

GIASCO SAFETY SHOES



**Tige** : Cuir velours épaisseur 1,8 - 2,0 mm  
 Tissu extérieur 3D, respirant et résistant à l'abrasion  
**Doublure** : Tissu hautement respirant matelassé  
**Embout** : 200J polymérique composite non-thermique EN 12568, sans métal  
**Semelle intercalaire** : Composite en tissu flexible antiperforation  
**Semelle intérieure 5000** : Extra confortable, Absorbante, respirante, amovible, anatomique, ESD et antibactérienne  
**Semelle KUBE** : Polyuréthane double densité antistatique, résistante à l'hydrolysis, aux hydrocarbures et à l'abrasion. Anti-choc et antidérapante.  
**Certification UNI 11583:2015** pour résistance au glissement (travaux sur toits inclinés)  
 Test **IEC 61340-4-3:2001** pour la résistance électrique ESD Class 3 (chaussures électriques dissipatives)

Afin d'éviter les accidents causés par le glissement, Giasco a réalisé un produit d'excellence.

Kube, une chaussure avec un style jeune et sportif équipé d'un mixage particulier très fixative et de blocs cubiques spécifiques avec un profil inversé dans la semelle extérieure, garantie une résistance extrême aux surfaces les plus glissantes.

C'est pour ces caractéristiques que Kube a obtenu la certification maximale en termes de résistance au glissement: travaux sur les toits inclinés (UNI 11583:2015).

## LUNAR400

ref. 6152

S1P

Niveau de sécurité : **S1P SRC A E HRO HI CI ESD** Pointures : du 36 au 47

S.24



**Tige** : Tricotée polyester/20% élasthanne  
**Doublure** : MESH respirant  
**Embout** : Fibres de verre/fibres de carbone  
**Semelle d'usure** : Caoutchouc nitrile  
**Semelle intermédiaire** : EVA  
**Semelle antiperforation** : Textile SOFTSHIELD  
**Semelle de propreté** : OPTIMUM, amortissante, hydrophile, antifongique et antibactérienne  
**IEC 61340-4-3:2001** pour la résistance électrique ESD Class 3 (chaussures électriques dissipatives)

Tige tricotée anatomique FLEXKNIT® avec 20% d'élasthanne qui épouse la forme du pied  
 Embout CROSSFIBER® ultra-léger et athermique : maillage de fibres de verre et fibres de carbone  
 Semelle anti-perforation athermique SOFTSHIELD® en fibres allégées : 50% plus légère que les plaques anti-perforation classiques  
 Chaussure 100% amagnétique  
 Système de laçage rapide avec pochette de rangement  
 Modèle mixte du 36 au 47  
 Meilleure dissipation des charges électrostatiques grâce à la norme ESD : atteste que la chaussure de sécurité a une résistance électrique comprise entre 0.1 et 100 MΩ  
 Semelle intérieure OPTIMUM® amortissante, hydrophile, antifongique et antibactérienne  
 Semelle extérieure ULTRALIGHT EVO® avec couche intermédiaire en EVA pour le confort de marche et l'amorti l couche d'usure en caoutchouc nitrile pour l'adhérence SRC

# ACTIVE

ref. RL20066

S1P

Niveau de sécurité :  
**S1P SRC ESD**

Pointures :  
du 35 au 48



**Tige** : Fibre textile ultra respirante en nylon et cuir croûte velours souple

**Doublure** : Wingtex à tunnel d'air respirant

**Embout** : AirToe Aluminium avec membrane respirante

**Semelle amovible et confort** : Semelle WOW, en PU expansé et Infinergy de BASF.

**Semelle** : Save & Flex PLUS, Anti-perforation textile : non métallique PU compact anti-abrasion, résistante aux hydrocarbures, antidérapante et antistatique

Les chaussures de sécurité RedLion® avec embout en aluminium AirToe® et semelle anti perforation non métallique sont conçues pour un confort durable.

Basses, légères, avec une tige en croûte velours et nylon, fermeture par lacets et un soufflet en nylon qui améliore le confort. Ces chaussures sont capables de procurer un bien-être durable au pied et de garantir confort et légèreté grâce à une semelle en mousse de polyuréthane souple dotée du système Infinergy® innovant.

La structure de la semelle anti-abrasion, et antistatique en PU souple assure adhérence, sécurité et stabilité de la posture. La doublure Wingtex® permet l'absorption et l'évacuation, de l'humidité provoquée par la transpiration.

Cette chaussure est conforme aux normes de sécurité EN ISO 20345 S1P SRC et convient aux environnements secs, au transport, à la logistique, au secteur tertiaire et des services.

# BALKIE

ref. BALKIE

S1P

Niveau de sécurité :  
**S1P SRC A E FO**

Pointures :  
du 35 au 42



**Tige** : Textile et microfibre

**Doublure** : MESH 3D ultra respirant

**Embout** : 200J, Acier

**Semelle Intérieure** : Tissu sur mousse EVA perforée. Amovible

**Semelle Antiperforation** : Non métallique

**Semelle** : Polyuréthane bi-densité

Pensées pour les femmes exerçant dans la distribution, l'industrie, la logistique ou dans le second œuvre, ces chaussures de sécurité au talon compensé de 3 cm sont équipées de la technologie PARADE AIR (amorti sur coussin d'air).

Le Mesh 3D présent sur le dessus de BALKIE apporte une très grande respirabilité pour une bonne évacuation de la transpiration et permet d'éviter la stagnation de l'humidité dans vos chaussures. La souplesse et la flexibilité des matériaux utilisés pour le dessus ainsi que la première de propreté anti-humidité garantissent une aisance et un confort d'accueil optimal même après de longues distances. BALKIE est un modèle à tige basse.

Normées S1P, ces chaussures seront parfaitement adaptées aux environnements secs dont le sol peut être à risques, tout en offrant une protection optimale grâce à l'embout et à la plaque anti-perforation.

A l'arrière de la chaussure, une bande irisée pour un look tendance et féminin. Le petit plus ? Des lacets bicolores noirs et irisés pour un look chic !



# OSAKA

ref. OSAKA

S1P

Niveau de sécurité :  
**S1P SRC A E FO**

Pointures :  
du 39 au 47



**Mot en gras** : Cuir pleine fleur  
**Doublure** : Cuir pleine fleur et textile (double empeigne)  
**Embout** : 200J, Composite  
**Semelle Intérieure** : Maille sur mousse PU. Amovible. Anatomique. Antibactérien. Antifongique  
**Semelle Antiperforation** : Non métallique  
**Semelle** : Polyuréthane bi-densité

Parce que les chaussures de sécurité ne font pas toujours la paire avec votre tenue de travail, Parade a créé le modèle OSAKA simple et élégant.

En les choisissant, vous vous assurez des chaussures de sécurité de qualité grâce à un dessus composé à 100% de cuir pleine fleur, une matière premium très résistante à l'abrasion et dotée d'une très bonne respirabilité. La semelle intérieure en maille sur mousse polyuréthane qui vous apportera un bon confort.

De plus, nous avons placé à l'intérieur du modèle OSAKA un empèchement textile anti glissement au niveau du talon pour un bon maintien du pied dans la chaussure.

La semelle du modèle OSAKA est faite de polyuréthane bi-densité pour une haute résistance à l'abrasion, au déchirement et à la glisse tout en conservant un poids maîtrisé et un excellent confort (souplesse et amorti).

Normées S1P nos chaussures de sécurité répondent aux critères de la norme EN ISO 20345 et se conforment à la norme de glisse SRC, le plus haut niveau de résistance au glissement.

# PANAMA

ref. 91T83C-39

S1P

Niveau de sécurité :  
**S1P SRC A E FO**

Pointures :  
du 35 au 49

GIASCO SAFETY SHOES



**Tige** : Cuir velours épaisseur 1,8 - 2,0 mm  
**Doublure** : Tissu hautement respirant et résistant à l'abrasion  
**Embout** : 200J polymérique composite non-thermique EN 12568, sans métal  
**Semelle intercalaire** : Composite en tissu flexible antiperforation  
**Semelle intérieure 4000** : Absorbante, respirante, amovible, anatomique et antistatique  
**Semelle KUBE** : Polyuréthane double densité antistatique, résistante à l'hydrolysis, aux hydrocarbures et à l'abrasion. Anti-choc et antidérapante.

Afin d'éviter les accidents causés par le glissement, Giasco a réalisé un produit d'excellence.

Kube, une chaussure avec un style jeune et sportif équipé d'un mixage particulier très fixative et de blocs cubiques spécifiques avec un profil inversé dans la semelle extérieure, garantie une

résistance extrême aux surfaces les plus glissantes. C'est pour ces caractéristiques que Kube a obtenu la certification maximale en termes de résistance au glissement: travaux sur les toits inclinés (UNI 11583:2015).

# RIDE

ref. ride

S1P

Niveau de sécurité :  
**S1P SRC A E FO**

Pointures :  
du 35 au 48



**Tige** : Toile + PU

**Doublure** : MESH respirante

**Embout** : 200j, Polycarbonate

**Semelle intérieure** : Maille sur mousse en PU. Amovible

**Semelle antiperforation** : Non métallique

**Semelle** : Polyuréthane bi-densité

Prenez le contrôle avec nos runnings légères et confortables ! Nous avons choisi de nous inspirer des sports automobiles pour concevoir notre gamme RACING ; dont le modèle RIDE fait partie.

Le dessus de RIDE est doté de notre nouvelle matière «SHIELD-ONE» (toile + PU) ultra-résistante à l'abrasion qui offre ainsi à vos pieds la garantie d'une sécurité optimale. Cette toile respirante, au design signé du bouclier Parade, procure une véritable protection anti-usure. La matière atteint les résultats sur l'abrasion imposés par la norme gants EN388.

De plus, la doublure est constituée de mesh 3D pour encore plus de confort, de moelleux et de respirabilité. RIDE est un modèle à tige basse.

La semelle extérieure est faite de polyuréthane bi-densité et d'un patin au dessin et à la construction exclusive grâce à la technologie BE-FLEX 2.0 permettant une flexion et une souplesse optimales à chacun de vos pas.

RIDE est aussi équipé de la technologie DRS 2, une technologie située au niveau du talon pour une meilleure absorption des chocs en toutes circonstances

# RIO

ref. RI21116

S1P

Niveau de sécurité :  
**S1P SRC ESD**

Pointures :  
du 35 au 48



**Tige** : Cuir croute velours souple et maille ultra-respirante

**Doublure** : Wingtex à tunnel d'air respirant

**Embout** : AirToe composite

**Semelle amovible et confort** : Semelle antifatique WOW2, en PU expansé souple

**Semelle** : Save & Flex PLUS, Anti-perforation PU compact anti-abrasion, résistante aux hydrocarbures, antidérapante et antistatique

Les chaussures de sécurité Red Industry avec embout en composite AirToe® et semelle anti perforation.

Basses, légères, avec une tige en Cuir croute velours souple et maille ultra-respirante.

Semelle PU compact anti-abrasion, résistante aux hydrocarbures, antidérapante et antistatique.

Semelle amovible Anti-fatigue WOW2. S1P SRC ESD

# SPORT EVO

ref. 07516.AZVF

S1P

Niveau de sécurité :  
**S1P SRC**

Pointures :  
du 38 au 48

sparco



**Tige** : Cuir croûte velours et insert en microfibre anti-abrasion au talon

**Doublure** : MESH respirante

**Embout** : Composite, résistant à 200 joules

**Semelle antiperforation** : Fibres composites

**Semelle extérieure** : Injectée en PU bidensité avec absorption d'énergie au talon. Résistante aux huiles et hydrocarbures. Antistatique. Talon avec renfort anti-abrasion

**Semelle intérieure amovible** : PU thermoformé, ergonomique et antistatique

Chaussure de sécurité basse S1P en cuir croûte velours.  
Confortable et durable.  
Adaptée à tous les usages.  
Excellent pour une utilisation en extérieur.

# WINGS

ref. 6272-35

S1P

Niveau de sécurité :

**S2 SRC ESD S1P HI CI HRO SRC**

Pointures :  
du 35 au 42

S.24



**Tige** : Microfibre

**Doublure** : MESH sport aéré

**Embout** : Fibres de verre/fibres de carbone

**Semelle d'usure** : Caoutchouc

**Semelle intermédiaire** : EVA

**Semelle antiperforation** : composite

**Semelle de propreté** : OPTIMUM, amortissante, hydrophile, antifongique et antibactérienne

Embout CROSSFIBER® ultra-léger et athermique : maillage de fibres de verre et fibres de carbone.

Microfibre légère et respirante

Semelle anti-perforation composite garantissant légèreté, isolation thermique et couverture à 100% de la plante du pied  
Chaussure amagnétique.

Semelle intérieure OPTIMUM® amortissante, hydrophile, antifongique et antibactérienne.

Semelle extérieure ICONIC avec couche intermédiaire en EVA pour le confort de marche et l'amorti. Couche d'usure en caoutchouc nitrile pour l'adhérence SRC.

# VERGER

ref. verger-36

S1P

Niveau de sécurité :  
**S1P SRC A E FO**

Pointures :  
du 36 au 48



**Tige** : Toile 100% Polyester

**Doublure** : Maille 3D

**Embout** : 200j, Acier

**Semelle intérieure** : Maille recyclée sur mousse en PU cellule ouverte recyclée. Amovible

**Semelle antiperforation** : Non métallique

**Semelle** : Polyuréthane bi-densité

**Poids par pied, taille 42** : 490 gr

Confectionnée en circuit court entre la France, l'Espagne et le bassin méditerranéen, à base de matières recyclées, la chaussure de sécurité Verger Parade Etik est une chaussure responsable. Sa tige en toile ultra respirante est composée de polyester recyclé, rehaussée d'empiècements en cuir upcyclé issus des chutes de production de notre usine du Maine-et-Loire et de nos partenaires. La doublure et la première de propreté sont également fabriquées à partir de matières 100 % recyclées.

Grâce à la technologie VPS SYSTEM (Voûte Plantaire Suspendue), la basket de sécurité Verger épouse parfaitement votre voûte plantaire, afin de vous apporter du confort, particulièrement en position statique prolongée. Elle est donc idéale pour les métiers de la logistique, du commerce et de l'industrie.

S1P et SRC, cette chaussure de sécurité basse agit comme un bouclier de protection contre l'écrasement, les perforations, les chocs... et vous promet beaucoup d'adhérence, même sur sol très glissant.

Verger s'inspire des codes de la mode urbaine et affiche un look de sneaker moderne aux couleurs intemporelles. Basket de sécurité unisexe innovante et respectueuse de l'environnement.

# SOTCHI

ref. SOTCHI-39

S1P

Niveau de sécurité :  
**S1P SRC HRO**

Pointures :  
du 35 au 48



**Tige** : Textile Maille 3D

**Doublure** : Mesh 3D

**Embout** : 200j, composite

**Semelle** : Semelle intermédiaire en EVA et patin en caoutchouc nitrile.

**Semelle intérieure** : Maille sur mousse en PU. Amovible

**Semelle antiperforation** : Non métallique

**Poids par pied, taille 42** : 512gr

Sotchi est montée sur notre moule SUPERFLEX avec une semelle SRC en EVA et caoutchouc nitrile, un embout en composite et un insert antiperforation non métallique. Également marquée HRO, sa semelle résiste à la chaleur extrême par contact. Des atouts techniques qui en font une chaussure de qualité supérieure répondant aux besoins des professionnels de l'automobile, de l'industrie, du second œuvre, du commerce et de la distribution. ESD, la sneaker de sécurité est également électrodispatrice, idéale pour les personnes évoluant en zones ATEX.

Sotchi épouse parfaitement le pied. Son design tendance et sportif avec confection en mesh élasthanne vous promet une aération optimale et une flexibilité exceptionnelle. Le maintien du pied est garanti par un renfort arrière en TPU, ainsi qu'un système de laçage ajustable en un clin d'œil.

Sotchi s'enfile facilement grâce à sa conception d'une pièce avec languette intégrée. Fidèle à l'élégance et au perfectionnisme FACOM, la sneaker de sécurité S1P a été développée aux couleurs de la marque, avec le petit logo en relief sur la languette, le nom de la marque en grand et réfléchissant sur le côté de la chaussure, des renforts anti-abrasion pour une plus grande durabilité et une déclinaison du 35 au 48 qui convient aussi bien aux femmes qu'aux hommes.



# BRUCE

ref. BRUCE

S1P

Niveau de sécurité :  
**S1P SRC ESD**

Pointures :  
du 35 au 48



# LONDRA

ref. RI21062

S2

Niveau de sécurité :  
**S2 SRC ESD**

Pointures :  
du 35 au 48



**Tige** : Nylon respirant et un film anti-abrasion à l'avant de la chaussure.

**Doublure** : WingTex à tunnel d'air

**Embout** : Airtoe® Aluminium perforé

**Semelle** : Mélange de PU de nouvelle génération anti-abrasion, résistant aux hydrocarbures, anti-dérapant et antistatique.

**Semelle antiperforation** : Save & Flex air

**Semelle amovible et confort** :

Bruce est le modèle de chaussures de sécurité ultra légères de la classe de protection S1P SRC ESD avec une tige en Nylon respirant et un film anti-abrasion à l'avant de la chaussure.

Ce sont des chaussures de sécurité d'été qui utilisent une semelle innovante réalisée avec un PU de nouvelle génération, particulièrement léger, ce qui réduit considérablement le poids total de la chaussure.

Un confort et un bien être prolongé sont garantis par la semelle intérieure anatomique U-Power Original, un polyuréthane léger, antibactérien et respirant, et par la doublure WingTex à tunnel d'air, qui assure une haute respirabilité et une bonne santé des pieds.

Chaussures de sécurité homme et femme à semelles anti-dérapantes, résistantes à l'abrasion, aux hydrocarbures et antistatiques.

Chaussures de sécurité idéales pour : magasinier, transports & logistique, électricien, menuisier et artisans en général.

**Tige** : New Safety Dry hydrofuge respirant

**Doublure** : Wingtex à tunnel d'air respirant

**Embout** : AirToe composite

**Semelle amovible et confort** : Semelle antifatique WOW2, en PU expansé souple

**Semelle** : PU compact anti-abrasion, résistante aux hydrocarbures, antidérapante et antistatique

Basses, légères, avec une tige en new safety dry hydrofuges. La doublure Wingtex® permet l'absorption et l'évacuation de l'humidité provoquée par la transpiration.

Semelle PU compact anti-abrasion, résistante aux hydrocarbures, antidérapante et antistatique.

# JUSTO

ref. JUSTO

S2

Niveau de sécurité :  
**S2 SRC A E FO WRU**

Pointures :  
du 36 au 42



**Tige** : Croûte de cuir

**Doublure** : Textile

**Embout** : 200J, Acier

**Semelle Intérieure** : Feutre. Amovible. Antibactérien. Antifongique

**Semelle Antiperforation** : Non équipée

Semelle : Polyuréthane bi-densité

Pour les femmes au travail, Parade est parvenu à allier confort, sécurité et féminité.

Pensées pour les femmes exerçant dans la distribution ou la logistique, ces chaussures de sécurité sont réputées pour être ultra confortables.

En choisissant des chaussures de sécurité JUSTO, vous pourrez assumer un look résolument casual grâce à un dessus en croute de cuir.

# SUZUKA

ref. SUZUKA-35

S3

Niveau de sécurité :  
**S3 SRC E A FO HRO ESD**

Pointures :  
du 35 au 48



**Tige** : Cuir nubuck + microfibre

**Doublure** : Mesh 3D

**Semelle** : Semelle intermédiaire en EVA et patin en caoutchouc nitrile.

**Semelle intérieure** : Maille sur mousse en PU. Amovible.

**Semelle antiperforation** : Non métallique

**Poids par pied, taille 42** : 562gr

Suzuka est une chaussure de sécurité basse, fiable et performante, au design résolument sportif.

Fabriquée avec une semelle en EVA et caoutchouc nitrile marquée SRC, elle est à la fois souple, légère et particulièrement adhérente. Son patin HRO garantit une haute résistance à la chaleur par contact. Suzuka est équipée d'un embout en composite et d'un insert antiperforation non métallique. S3 et ESD, cette sneaker de sécurité est adaptée aux secteurs automobile, second œuvre, industrie, commerce, distribution et aux environnements ATEX.

Vous serez séduit par la confection remarquable et les finitions soignées de la chaussure de sécurité Suzuka. Le pied est agréablement enveloppé d'une languette et d'un col très moelleux doublés de mesh 3D. Il est parfaitement maintenu grâce à un renfort arrière. Créée aux couleurs de FACOM, la sneaker Suzuka présente un liseré rétrofléchissant sur l'arrière, un passant pour maintenir la languette en place, la marque FACOM imprimée en bas relief sur les côtés ainsi que le logo du boulon ailé brodé en relief sur la languette.

Conçue pour durer, Suzuka possède un revêtement en microfibre et cuir nubuck avec renforts anti-abrasion en TPU. Elle convient aussi bien aux femmes qu'aux hommes.

# BRIANA

ref. BRIANA

S3

Niveau de sécurité :  
**S3 SRC A E FO WR**

Pointures :  
du 35 au 42



**Tige** : Cuir plein fleur  
**Doublure** : MESH 3D ultra respirant  
**Embout** : 200J, Acier  
**Semelle Intérieure** : Tissu sur mousse EVA perforée.  
Amovible  
**Semelle Antiperforation** : Non métallique  
**Semelle** : Polyuréthane bi-densité

Pensées pour les femmes exerçant dans la distribution, l'industrie, la logistique ou dans le second œuvre, ces chaussures de sécurité au talon compensé de 3 cm sont équipées de la technologie PARADE AIR (amorti sur coussin d'air).

BRIANA, est un de nos modèles incontournables, normé S3, en cuir velouté premium et aux détails irisés pour une allure féminine et raffinée. Surmontée d'un col ergonomique moussé et d'une doublure en maille 3D c'est la forme idéale pour celles qui désirent un confort sans compromis ainsi qu'un bon support de la cheville.

Sa première en mousse polyuréthane à cellules ouvertes offre un bon contrôle de l'humidité tout au long de la journée. BRIANA allie confort, sécurité et féminité

# BURAN

ref. 3R1910

S3

Niveau de sécurité :  
**S3 SRC A E FO WRU**

Pointures :  
du 36 au 47



GIASCO SAFETY SHOES

**Tige** : MICROWASH épaisseur 1,8 - 2,0 mm  
Insert haute visibilité  
**Doublure** : Tissu respirant et résistant à l'abrasion  
**Embout** : 200J polymérique composite non-thermique EN 12568, sans métal  
**Semelle intercalaire** : Composite en tissu flexible antiperforation  
**Semelle intérieure Memory** : Insert souple en latex Memory antistress. Résistante, respirante, amovible, anatomique, antistatique et antibactérienne  
**Semelle 3 RUN** : Polyuréthane triple densité antistatique, résistante à l'hydrolysis, aux hydrocar

3Run est une ligne avec un caractère sportif et jeune, développée pour ceux qui travaillent à l'intérieur et sur des surfaces régulières.

3Run fait partie de la génération 3D. Cette chaussure est donc équipée de différentes couches et relatives densités; chaque densité est spécialisée à maximiser le confort, la propriété antidérapante et la stabilité du pied.

Certains de ces modèles sont équipés de plus d'un insert anti-torsion pour garantir un support au pied à chaque pas.

# MATT

ref. RV20014

S3

Niveau de sécurité :  
**S3 ESD CI SRC**

Pointures :  
du 35 au 48

**U-Power**



**Tige** : PUTEK star et film anti-abrasion  
**Doublure** : Wingtex à tunnel d'air respirant  
**Embout** : AirToe aluminium avec membrane respirante  
**Semelle amovile et confort** : Semelle U-Power  
Semelle Mélange de PU de nouvelle génération anti-abrasion, résistant aux hydrocarbures, anti-dérapant et antistatique

Chaussures de travail de sécurité légères avec embout Airtoe® Aluminium et semelle en PU de nouvelle génération, ultra léger capable de réduire considérablement le poids de la chaussure.

La légèreté de cette chaussure de sécurité permet une plus grande liberté de mouvement, plus d'énergie et de meilleures performances.

Chaussures de sécurité femme et homme, avec empeigne en PUTEK® star hautement résistant à l'abrasion, déperlant et respirant. Protection de l'avant de la chaussure par un film anti abrasion.

Chaussures respirantes avec semelle anti-dérapante, antistatique, résistante aux hydrocarbures et anti-abrasion avec semelle anti perforation textile ultra légère, idéales pour : artisans, électriciens, menuisiers, magasiniers, secteur logistique et transports.

Confort et bien être garantis par la doublure Wingtex à tunnel d'air respirant et par la semelle intérieure U-Power Original en polyuréthane léger, anatomique, respirant et antibactérien. Chaussures de sécurité en classe de protection S3 SRC CI ESD avec une protection particulière de la semelle contre le froid.

# DUKE

ref. RS20124

S3

Niveau de sécurité :  
**S3 ESD CI SRC**

Pointures :  
du 35 au 48

**U-Power**



**Tige** : Cuir nubuck naturel hydrofuge, collerette en lycra et contrefort anti-shock  
**Doublure** : Wingtex à tunnel d'air respirant  
**Embout** : AirToe aluminium  
**Semelle** : Save & Flex PLUS, Anti-perforation PU/PU & Infinergy®, antidérapante  
**Semelle amovile et confort** : Semelle antifatigue WOW, en PU expansé souple et Infinergy® de BASF

Chaussures de sécurité basses, légères et confortables U-Power de la ligne Red 360, avec empeigne en cuir nubuck naturel hydrofuge, collerette avec tissu en fibre Lycra® et contrefort anti-shock, embout en aluminium, antiperforation, anti-dérapant et semelle PU / PU infinergy, S3 SRC CI ESD.

# PARKER

ref. RV10024

S3

Niveau de sécurité :  
**S3 SRC CI ESD**

Pointures :  
du 35 au 48



**U-POWER**

**Tige** : Microfibre effet nubuck déperlant  
**Doublure** : Wingtex à tunnel d'air respirant  
**Embout** : AirToe aluminium avec membrane respirante  
**Semelle** : Mélange de PU de nouvelle génération anti-abrasion, résistant aux hydrocarbures, anti-dérapant et antistatique  
**Semelle Antiperforation** : Save & Flex Air  
**Semelle amovible et confort** : Semelle U-Power Original

Chaussures de sécurité antistatiques ultra-légères avec empeigne en microfibre douce effet Nubuck, déperlant en classe de protection S3 SRC CI ESD.

Chaussures de sécurité montantes avec embout Airtoe® en aluminium léger et semelle de nouvelle génération en composé PU anti-abrasion, résistant à l'huile, anti-dérapant et antistatique.

Chaussures de travail plus légères grâce à l'utilisation de matériaux innovants pour la réalisation de la semelle et du système anti-perforation, composé d'une semelle intérieure textile anti-perforation ultra légère. Le résultat est une chaussure de travail dont le poids a été considérablement réduit, sans compromettre la sécurité, au bénéfice du bien-être du travailleur.

Chaussures de travail homme/femme hautement respirantes avec doublure à tunnel d'air WingTex e semelle intérieure anti transpiration anatomique, antibactérienne U-Power Original. La protection particulière de la semelle contre le froid ( $\leq 10$  °C) rend ces chaussures de sécurité particulièrement adaptées aux : électriciens, menuisiers, artisans, magasiniers, secteurs de la logistique et des transports.

# RAFT

ref. RAFT

S3

Niveau de sécurité :  
**S3 SRC A E FO WRU**

Pointures :  
du 35 au 48



**PARADE**  
parade-protection.com

**Tige** : Microfibre PU  
**Doublure** : MESH 3D ultra respirant  
**Embout** : 200J, Polycarbonate  
**Semelle** : Polyuréthane bi-densité  
**Semelle intérieure** : Maille sur mousse en PU. Amovible.  
**Semelle antiperforation** : Non métallique  
**Poids par pied, taille 42** : 550gr

Issue de la gamme Racing, Raft s'inspire directement des sports de vitesse pour vous offrir flexibilité et performance, en intérieur comme en extérieur. Fabriquée en microfibre PU avec doublure mesh, la chaussure de sécurité Raft est résistante à l'humidité, souple et respirante. La microfibre est également facile à nettoyer à l'eau et au savon.

Marquée S3 et SRC, la basket de sécurité vous accompagne sur terrain accidenté et glissant, tout en vous protégeant des risques de perforation, de choc ou d'écrasement.

Idéales quel que soit votre environnement : logistique, industrie, second œuvre, commerce ou distribution.



# CAMBRIDGE

ref. 43D68C

S3

Niveau de sécurité :  
**S3 SRC A E FO WRU**

Pointures :  
du 36 au 51



GIASCO SAFETY SHOES

# CUBA

ref. 43D29C

S3

Niveau de sécurité :  
**S3 SRC A E FO WRU**

Pointures :  
du 36 au 47



GIASCO SAFETY SHOES

**Tige** : Cuir WRU épaisseur 1,8 - 2,0 mm  
Insert haute visibilité

**Doublure** : Tissu respirant et résistant à l'abrasion

**Embout** : 200J polymérique composite non-thermique EN 12568, sans métal

**Semelle intercalaire** : Composite en tissu flexible antiperforation

**Semelle intérieure 4000** : Absorbante, respirante, amovible, anatomique et antistatique

**Semelle ACTION** : Polyuréthane double densité antistatique, résistante à l'hydrolysis, aux hydrocarbures et à l'abrasion. Anti-choc et antidérapante

Action est la chaussure pensée pour l'usage à l'extérieur caractérisée par des lignes souples et légères qui la rend très légère et confortable.

**Tige** : Cuir WRU et cuir velours WRU épaisseur 1,8 - 2,0 mm  
Insert haute visibilité

**Doublure** : Tissu hautement respirant et résistant à l'abrasion

**Embout** : 200J polymérique composite non-thermique EN 12568, sans métal

**Semelle intercalaire** : Composite en tissu flexible antiperforation

**Semelle intérieure 5000** : Extra confortable, Absorbante, respirante, amovible, anatomique, ESD et antibactérienne

**Semelle ACTION** : Polyuréthane double densité antistatique, résistante à l'hydrolysis, aux hydrocarbures et à l'abrasion. Anti-choc et antidérapante

Action est la chaussure pensée pour l'usage à l'extérieur caractérisée par des lignes souples et légères qui la rend très légère et confortable.

# DENVER

ref. 13N57CCP

S3

Niveau de sécurité :

**S3 SRC A E FO WRU CI WR**

Pointures :

du 36 au 47



GIASCO SAFETY SHOES

**Tige** : Cuir fleur Nubuck IDROTECH WRU épaisseur 1,8 - 2,0 mm. Insert haute visibilité

**Doublure** : En membrane imperméable WINDTEX souple, très respirante et résistante à l'abrasion

**Embout** : 200J polymérique composite non-thermique EN 12568, sans métal

**Semelle intercalaire** : Composite en tissu flexible antiperforation

**Semelle intérieure 5000** : Absorbante, respirante, amovible, anatomique, ESD et antibactérienne

**Semelle ACTION** : Polyuréthane double densité antistatique, résistante à l'hydrolysis, aux hydrocarbures et à l'abrasion. Anti-choc et antidérapante

**CI** isolation de la semelle du froid -17°C

**WR** Chaussure résistante à l'eau

Action est la chaussure pensée pour l'usage à l'extérieur caractérisée par des lignes souples et légères qui la rend très légère et confortable.

# GESSATO

ref. RI20074

S3

Niveau de sécurité :

**S3 SRC CI ESD**

Pointures :

du 35 au 48



U-Power

Tige : Cuir nubuck naturel souple et hydrofuge

**Doublure** : Wingtex à tunnel d'air respirant

**Embout** : AirToe composite

Semelle amovible et confort : Semelle antifatique WOW2, en PU expansé souple

**Semelle** : Save & Flex PLUS, Anti-perforation

PU compact anti-abrasion, résistante aux hydrocarbures, antidérapante et antistatique

Les chaussures de sécurité Red Industry avec embout en composite AirToe® et semelle anti perforation. Basses, légères, avec une tige en Cuir nubuck naturel souple et hydrofuge.

Semelle PU compact anti-abrasion, résistante aux hydrocarbures, antidérapante et antistatique.

Semelle amovible Anti-fatigue WOW2. S3 CI SRC ESD

# GYM

ref. 73N37C

S3

Niveau de sécurité :  
**S3 SRC A E FO WRU ESD Class 3**

Pointures :  
du 36 au 47

GIASCO SAFETY SHOES



**Tige** : Cuir fleur Nubuck IDROTECH WRU épaisseur 1,8 - 2,0 mm. Insert haute visibilité

**Doublure** : Tissu respirant et résistant à l'abrasion

**Embout** : 200J polymérique composite non-thermique EN 12568, sans métal

**Semelle intercalaire** : Composite en tissu flexible antiperforation

**Semelle intérieure 5000** : Absorbante, respirante, amovible, anatomique, ESD et antibactérienne

**Semelle ERGO SAFE** : Polyuréthane double densité antistatique, résistante à l'hydrolysis, aux hydrocarbures et à l'abrasion. Anti-choc et antidérapante

Test **IEC 61340-4-3:2001** pour la résistance électrique ESD Class 3 (chaussures électriques dissipatives)

Ergo Safe est la chaussure de travail idéale pour ceux qui souffrent de douleurs au dos et aux articulations. Il s'agit en effet de la seule chaussure ergonomique du secteur étudiée pour donner une solution à ces exigences et dans le même temps pour assurer une protection complète.

Cela est possible grâce à la semelle ronde, qui permet le décharge uniforme du poids du corps dans toute la plante du pied, en assurant un soulagement agréable au dos, aux genoux et aux talons.

En outre Ergo aide la marche, en assurant une circulation meilleure du sang et une économie d'énergie à la fin de la journée.

# LINKIN

ref. RL20254

S3

Niveau de sécurité :  
**S3 SRC CI ESD**

Pointures :  
du 35 au 48

U-**Power**



**Tige** : New Safety Dry hydrofuge respirant

**Doublure** : Wingtex à tunnel d'air respirant

**Embout** : AirToe composite

**Semelle amovible et confort** : Semelle WOW, en PU expansé souple et Infinergy de BASF

**Semelle** : Save & Flex PLUS, Anti-perforation textile non métallique

PU compact anti-abrasion, résistante aux hydrocarbures, antidérapante et antistatique

Chaussures de sécurité basses, légères et confortables U-**Power** de la ligne RedLion®, totalement «sans métal», avec empeigne New safety dry, soufflet rembourré en nylon, pointe composite, hydrofuge, anti-dérapant et semelle PU / PU infinergy, S3 CI SRC ESD

## NITRO BLEU

ref. 07522.NRAZ

S3

Niveau de sécurité :  
**S3 SRC**

Pointures :  
du 36 au 48

sparco



**Tige** : Microfibre hydrofuge résistante à l'abrasion

**Doublure** : MESH respirante

**Embout** : Composite résistant à 200 joules

**Semelle antiperforation** : Fibres composites

**Semelle extérieure** : Encollé en PU monodensité avec absorption d'énergie au talon. Antistatique et résistante aux huiles et hydrocarbures

**Semelle intérieure amovible** : PU expansé thermoformé, ergonomique et antistatique

Chaussure de sécurité basse S3 ultra-légère style Running en microfibre hydrofuge, résistante à l'abrasion.

Idéale pour une utilisation en milieux intérieurs et/ou milieux humides.

Modèle mixte.

## NITRO ROUGE

ref. 07522.RSNR

S3

Niveau de sécurité :  
**S3 SRC**

Pointures :  
du 36 au 48

sparco



**Tige** : Microfibre hydrofuge résistante à l'abrasion

**Doublure** : MESH respirante

**Embout** : Composite résistant à 200 joules

**Semelle antiperforation** : Fibres composites

**Semelle extérieure** : Encollé en PU monodensité avec absorption d'énergie au talon. Antistatique et résistante aux huiles et hydrocarbures

**Semelle intérieure amovible** : PU expansé thermoformé, ergonomique et antistatique

Chaussure de sécurité basse S3 ultra-légère style Running en microfibre hydrofuge, résistante à l'abrasion.

Idéale pour une utilisation en milieux intérieurs et/ou milieux humides.

Modèle mixte.

## RACING EVO BLEU

ref. 07515.AZAZ

S3

Niveau de sécurité :

**S3 SRC**

Pointures :

du 38 au 48



**Tige** : Cuir lisse aspect nubuck résistant à la pénétration de l'eau et microfibre anti-abrasion

**Doublure** : MESH respirante

**Embout** : Composite résistant à 200 joules

**Semelle antiperforation** : Fibres composites

**Semelle extérieure** : PU injecté bidensité avec absorption d'énergie au talon. Antistatique et résistante aux huiles et hydrocarbures

**Semelle intérieure amovible** : PU thermoformé, ergonomique et antistatique

Chaussure de sécurité S3 style Racing en cuir lisse aspect nubuck, élégante, confortable et durable. Idéale pour une utilisation en milieux humides.

## RING

ref. RL20134

S3

Niveau de sécurité :

**S3 SRC CI ESD**

Pointures :

du 38 au 48



**Tige** : Cuir nubuck naturel souple et hydrofuge

**Doublure** : Wingtex à tunnel d'air respirant

**Embout** : AirToe Aluminium

**Semelle amovible et confort** : Semelle antifatigue WOW, en PU expansé souple et Infinergy de BASF

**Semelle** : Save & Flex PLUS, Anti-perforation

PU compact anti-abrasion, résistante aux hydrocarbures, antidérapante et antistatique

Chaussures de sécurité basses, légères et confortables u Power de la ligne RedLion®, avec dessus en cuir nubuck naturel, embout en aluminium, hydrofuge, anti-crevaison, anti-dérapant et semelle PU / PU infinergy, S3 CI SRC ESD



# ROAD

ref. ROAD

S3

Niveau de sécurité :  
**S3 SRC A E FO WRU**

Pointures :  
du 35 au 48



**Tige** : Toile + PU

**Doublure** : MESH respirante

**Embout** : 200j, Polycarbonate

**Semelle intérieure** : Maille sur mousse en PU. Amovible

**Semelle antiperforation** : Non métallique

**Semelle** : Polyuréthane bi-densité

Prenez le contrôle avec nos runnings légères et confortables. Nous avons choisi de nous inspirer des sports automobiles pour concevoir notre gamme RACING ; dont le modèle ROAD fait partie.

Le dessus de ROAD est en microfibre, une matière qui vous offrira un bon confort de par sa souplesse. Également, la microfibre se nettoie très facilement à l'eau et au savon. De plus, la doublure est constituée de mesh 3D pour encore plus de confort, de moelleux et de respirabilité. ROAD est un modèle à tige haute.

La semelle extérieure est faite de polyuréthane bi-densité et d'un patin au dessin et à la construction exclusive grâce à la technologie BE-FLEX 2.0 permettant une flexion et une souplesse optimales à chacun de vos pas. RAFT est aussi équipé de la technologie DRS 2, une technologie située au niveau du talon pour une meilleure absorption des chocs en toutes circonstances

Normées S3, ces chaussures de sécurité répondent aux exigences de la norme EN ISO 20345. Grâce à leur embout et plaque anti-perforation elles s'adapteront parfaitement aux environnements à risques tout en vous apportant style et confort

# SARDAS

ref. SARDAS

S3

Niveau de sécurité :  
**S3 SRC A E FO WRU**

Pointures :  
du 39 au 47



**Tige** : Cuir pleine fleur

**Doublure** : Cuir pleine fleur

**Embout** : 200J, Acier

**Semelle Intérieure** : Demi-première cuir

**Semelle Antiperforation** : Acier inoxydable

**Semelle** : Polyuréthane bi-densité

Pensées pour les hommes exerçant dans la distribution, ces chaussures de sécurité vous assurent une sécurité renforcée de type S3.

Ce modèle bénéficie d'un dessus en cuir pleine fleur de premier choix.

Pour votre confort, ces chaussures sont doublées en cuir vous apportant une respirabilité optimale. Pour vous, nous sommes parvenus à allier sécurité et style avec une semelle crantée permettant une meilleure adhérence et vous assurant un style résolument urbain.

# SHADOW

ref. 6182

S3

Niveau de sécurité :  
**S3 SRC HRO HI CI WR ESD**

Pointures :  
du 36 au 47

S.24



**Tige** : Tige MESH polyester + renfort mousse

**Doublure** : MESH respirant + membrane DRY-IN

**Embout** : CROSSFIBER ultra-léger et athermique, maillage de fibres de verre et fibres de carbone

**Semelle antiperforation** : Textile SOFTSHIELD

**Semelle d'usure** : Caoutchouc nitrile

**Semelle intermédiaire** : EVA

**Semelle de propreté** : OPTIMUM

IEC 61340-4-3:2001 pour la résistance électrique ESD (chaussures électriques dissipatives)

Tige en mesh offrant une respirabilité maximale Membrane imper-respirante DRY-IN. La respirabilité d'un S1P avec la résistance à la pénétration de l'eau Embout CROSSFIBER® ultra-léger et athermique : maillage de fibres de verre et fibres de carbone.

Semelle anti-perforation athermique SOFTSHIELD® en fibres allégées : 50% plus légère que les plaques anti-perforation classiques.

Meilleure dissipation des charges électrostatiques grâce à la norme ESD : atteste que la chaussure de sécurité a une résistance électrique comprise entre 0.1 et 100 MΩ Semelle extérieure ULTRALIGHT EVO® avec couche intermédiaire en EVA pour le confort de marche et l'amorti. Couche d'usure en caoutchouc nitrile pour l'adhérence SRC.

# SHAMAL

ref. 3R1730

S3

Niveau de sécurité :  
**S3 SRC A E FO WRU**

Pointures :  
du 36 au 47

GIASCO SAFETY SHOES



**Tige** : En tissu extérieur technique et en MICROWASH épaisseur 1,8 - 2,0 mm

**Doublure** : Tissu respirant et résistant à l'abrasion

**Embout** : 200J polymérique composite non-thermique EN 12568, sans métal

**Semelle intercalaire** : Composite en tissu flexible antiperforation

**Semelle intérieure Memory** : Insert souple en latex Memory antistress. Extra confortable, résistante, respirante, amovible, anatomique, antistatique et antibactérienne

**Semelle 3 RUN** : Polyuréthane triple densité antistatique, résistante à l'hydrolysis, aux hydrocarbures et à l'abrasion. Anti-choc et antidérapante

3Run est une ligne avec un caractère sportif et jeune, développée pour ceux qui travaillent à l'intérieur et sur des surfaces régulières.

3Run fait partie de la génération 3D. Cette chaussure est donc équipée de différentes couches et relatives densités; chaque densité est spécialisée à maximiser le confort, la propriété antidérapante et la stabilité du pied.

Certains de ces modèles sont équipés de plus d'un insert anti-torsion pour garantir un support au pied à chaque pas.

## SPORT

ref. 73N25C

S3

Niveau de sécurité :  
**S3 SRC A E FO WRU**

Pointures :  
du 36 au 47

GIASCO SAFETY SHOES



**Tige** : Cuir fleur Nubuck IDROTECH WRU épaisseur 1,8 - 2,0 mm

Insert haute visibilité

**Doubleure** : Tissu respirant et résistant à l'abrasion

**Embout** : 200J polymérique composite non-thermique EN 12568, sans métal

**Semelle intercalaire** : Composite en tissu flexible antiperforation

**Semelle intérieure 5000** : Absorbante, respirante, amovible, anatomique, ESD et antibactérienne

**Semelle ERGO SAFE** : Polyuréthane double densité antistatique, résistante à l'hydrolysis, aux hydrocarbures et à l'abrasion. Anti-choc et antidérapante

**Test IEC 61340-4-3:2001** pour la résistance électrique ESD Class 3 (chaussures électriques dissipatives)

Ergo Safe est la chaussure de travail idéale pour ceux qui souffrent de douleurs au dos et aux articulations. Il s'agit en effet de la seule chaussure ergonomique du secteur étudiée pour donner une solution à ces exigences et dans le même temps pour assurer une protection complète.

Cela est possible grâce à la semelle ronde, qui permet le décharge uniforme du poids du corps dans toute la plante du pied, en assurant un soulagement agréable au dos, aux genoux et aux talons.

En outre Ergo aide la marche, en assurant une circulation meilleure du sang et une économie d'énergie à la fin de la journée.

## STEGO

ref. RL10376

S3

Niveau de sécurité :  
**S3 SRC CI ESD**

Pointures :  
du 35 au 48

U-POWER



**Tige** : PUTEK PLUS hautement résistant à l'abrasion, hydrofuge et respirante

**Doubleure** : Wingtex à tunnel d'air respirant

**Embout** : AirToe Aluminium

**Semelle amovible et confort** : Semelle WOW, en PU expansé souple et Infinergy de BASF

**Semelle** : Save & Flex PLUS, système Anti-perforation sans métal,

PU compact anti-abrasion, résistante aux hydrocarbures, antidérapante et antistatique

Chaussures de sécurité RedLion®, avec embout en aluminium AirToe® et système antiperforation Save & Flex PLUS, conçues pour garantir un haut niveau de confort. Hautes, légères, avec une tige hydrofuge en Putek PLUS® hautement résistante à l'abrasion, fermeture à lacets et un soufflet en nylon rembourré pour assurer un bien-être prolongé du pied.

Ces chaussures de travail sont capables de garantir confort et légèreté grâce à la semelle dotée de système Infinergy® innovant et à la semelle intermédiaire en polyuréthane expansé.

Le talon multifonctionnel et la bande de roulement compacte en PU garantissent adhérence, sécurité et stabilité de la posture.

Cette chaussure est conforme aux normes de sécurité S3 SRC CI ESD et convient à une utilisation dans les environnements humides, le transport et la logistique, le secteur tertiaire et des services.

# TREYK

ref. 2844 NOIR

S3

Niveau de sécurité :  
**S3 SRC A E FO WRU**

Pointures :  
du 35 au 48



**Tige** : Cuir pull up + microfibre  
**Doublure** : Textile  
**Embout** : 200J, Polycarbonate  
**Semelle Intérieure** : Maille sur mousse en EVA. Amovible.  
**Semelle Antiperforation** : Non métallique  
**Semelle** : Polyuréthane bi-densité

Ces chaussures de sécurité ont été pensées pour les hommes et les femmes exerçant dans de nombreux domaines comme la logistique, les espaces verts ou encore le second oeuvre.

Parce que le confort et la sécurité ne font pas toujours la paire avec le style, chez Parade Protection nous jouons avec les matières pour vous proposer un design accentué. Le dessus de TREYK est l'alliance du cuir pull up et de la microfibre vous garantira une résistance à l'humidité. Ces matières vous offriront une bonne résistance à l'abrasion. De plus, nous avons conscience que votre sécurité passe aussi par votre visibilité, le modèle TREYK est équipé de bandes retro-réfléchissantes.

La plaque anti-perforation textile située dans la semelle, vous apportera une très grande flexibilité. De plus, ces chaussures de sécurité permettent une adhérence optimale grâce à des crampons de 4,5 mm.

# ARUBA

ref. 3H192EV

S3

Niveau de sécurité :  
**S3 SRC ESD**

Pointures :  
du 36 au 47



GIASCO SAFETY SHOES

**Tige** : Cuir anti-rayures WRU épaisseur 1,8 - 2,0 mm  
**Doublure** : Tissu respirant et résistant à l'abrasion  
**Embout** : 200J polymérique composite non-thermique EN 12568, sans métal  
**Semelle intercalaire** : Composite en tissu flexible  
**antiperforation Semelle intérieure 5000** : Résistante, respirante, amovible, anatomique, absorbante, extra confortable et antibactérienne  
**Semelle 3HYBRID** : Polyuréthane trois densités antistatique, résistante à l'hydrolysis ISO 5423:92, aux hydrocarbures, et à l'abrasion, anti-shock et anti-dérapante SRC  
**Antitorsion** : Insert dans la semelle pour assurer stabilité sur sol inégal  
**Test IEC 61340-4-3:2001 pour la résistance électrique ESD**

3Hybrid est une ligne révolutionnaire qui, grâce au design de la semelle, garantit un amortissement maximal et un retour d'énergie pendant toute la durée de vie de la chaussure. 3Hybrid appartient à la génération 3D.

Cette chaussure est donc équipée de 3 couches de semelle avec densité différente, chacune spécialisée pour maximiser le confort, l'antidérapant et la stabilité du pied.

L'ensemble de la collection est également équipé d'un insert anti-torsion pour assurer un support supplémentaire du pied à chaque pas.

# VERDI

ref. 13B88CP

S3

Niveau de sécurité :  
**S3 SRC A E FO WRU**

Pointures :  
du 36 au 49



**Tige** : Cuir WRU épaisseur 1,8 - 2,0 mm  
Insert haute visibilité  
**Doublure** : Tissu respirant et résistant à l'abrasion  
**Embout** : 200J polymérique composite non-thermique EN 12568, sans métal  
**Semelle intercalaire** : Antiperforation acier EN12568  
**Semelle intérieure 1000** : En latex en haute densité avec cellules ouvertes. Absorbante, respirante, antistatique  
**Semelle ACTION** : Polyuréthane double densité antistatique, résistante à l'hydrolysis, aux hydrocarbures et à l'abrasion. Anti-choc et antidérapante

Action est la chaussure pensée pour l'usage à l'extérieur caractérisée par des lignes souples et légères qui la rend très légère et confortable.

# HORNET

ref. 6232

S3

Niveau de sécurité :  
**S3 SRC CI HI HRO ESD**

Pointures :  
du 36 au 47



**Tige** : Microfibre  
**Doublure** : MESH respirant  
**Embout** : CROSSFIBER  
**Semelle d'usure** : Caoutchouc nitrile  
**Semelle intermédiaire** : EVA  
**Semelle antiperforation** : Textile SOFTSHIELD  
**Semelle de propreté** : OPTIMUM

Tige en microfibre hydrofuge légère et respirante. Embout CROSSFIBER® ultra-léger et athermique : maillage de fibres de verre et fibres de carbone.

Semelle anti-perforation athermique SOFTSHIELD® en fibres allégées : 50% plus légère que les plaques anti-perforation classiques.

Meilleure dissipation des charges électrostatiques grâce à la norme ESD : atteste que la chaussure de sécurité a une résistance électrique comprise entre 0.1 et 100 MΩ.

Semelle extérieure ULTRALIGHT EVO® avec couche intermédiaire en EVA pour le confort de marche et l'amorti l couche d'usure en caoutchouc nitrile pour l'adhérence SRC



# CHAUSSURES CONNECTÉES

**Protégez vos salariés avec des mesures de préventions innovantes et efficaces.**



**PARADE**  
— CONNECT —



**Les chaussures connectées Parade vous apportent une solution concrète aux problématiques de surveillance des travailleurs isolés. En effet, on constate en moyenne une chute grave toutes les sept minutes.**

Une donnée inquiétante mais confirmée par les chiffres, qui placent la chute en troisième position parmi les causes d'accident du travail. Dans ce contexte, les responsables QHSE - dont la principale préoccupation est d'améliorer la protection des travailleurs - trouveront en Parade Connect un service fiable et technologiquement à la pointe en matière de sécurité.

Parade Connect est une chaussure de sécurité dotée d'un Dispositif d'Alerte du Travailleur Isolé (DATI) intégré et qui répond en ce sens aux exigences de la norme EN ISO 20345. Elle embarque un dispositif électronique discret et imperceptible à l'intérieur de la semelle.

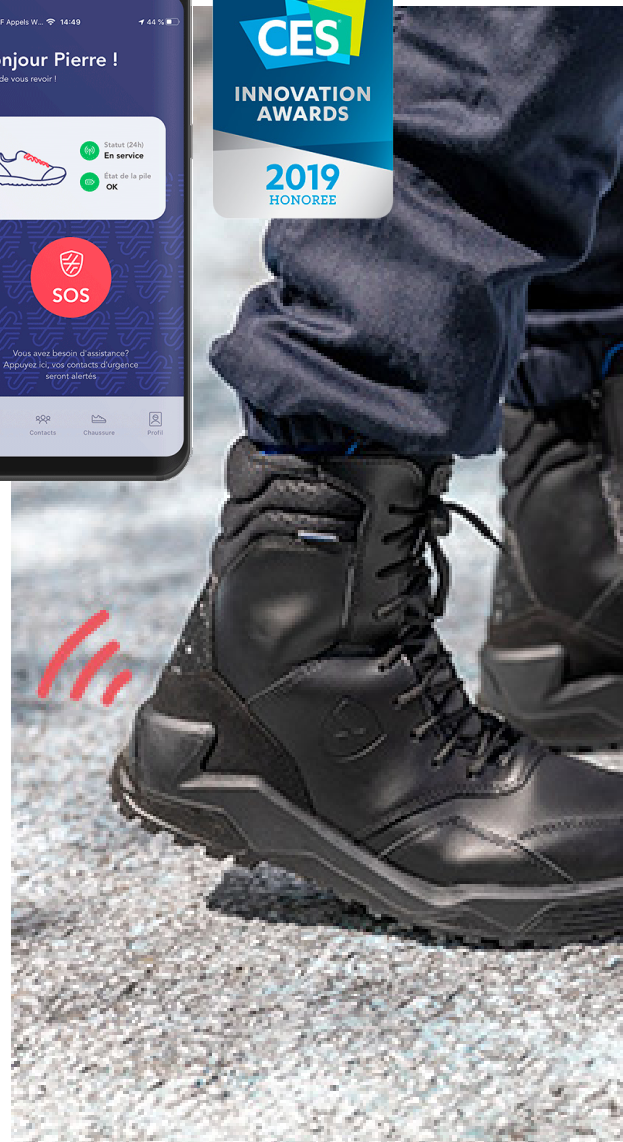
### Le petit plus ?

L'innovation allie sécurité et confort puisque les modèles, en plus d'être normés S3 et SRC, disposent d'une semelle souple, confortable et polyvalente qui s'adapte à différents usages métiers.

## Garanties sans oubli !

**Nos chaussures ne nécessitent pas de porter de boîtiers ni d'activer un quelconque système, donc fini les oublis et les tracas.**

Grâce à un dispositif intelligent embarqué, la chaussure détecte les chutes importantes et brutales. La chaussure gauche vibre alors pour indiquer au porteur qu'elle s'apprête à alerter ses contacts d'urgence. S'il s'agit d'une fausse alerte ou si la chute est sans gravité, il suffit au porteur de poursuivre son activité, par exemple en effectuant quelques pas : l'alerte s'annulera automatiquement.



## Protection des données & Respect de la vie privée

Le système de géolocalisation ne fonctionne qu'en cas de chute ou alerte volontaire et ce uniquement pour faciliter ou accroître la sécurité de vos salariés tout en respectant leur vie privée.

**Toutes les données sont hébergées au sein de l'Union Européenne.**

Inventées avec passion en France, dans le Maine-et-Loire, avec l'écosystème de la Tech local, nos chaussures s'appuient sur un savoir-faire chausseur français cultivé depuis 90 ans par le Groupe Eram.

De nos patronniers à nos ateliers de finition, nous perpétons des gestes nobles. Chaque jour, 80 personnes œuvrent à la fabrication des chaussures Parade, dans notre usine de Jarzé.



## Comment ça marche ?

### 1. Détection de la chute :

Les capteurs de mouvements intégrés dans les chaussures (accéléromètre et capteur de présence) permettent de détecter une chute importante et brutale.

### 2. Localisation de la zone du porteur :

Le porteur a 30 secondes pour annuler l'alerte, en se relevant et en reprenant son activité, par exemple en effectuant quelques pas. Il est ensuite contacté par un serveur vocal pour valider le besoin d'assistance.

### 3. Alerte envoyée aux contacts d'urgence :

Si le porteur ne répond pas à l'appel du serveur vocal, l'alerte est lancée par email et/ou SMS à ses contacts d'urgence en les informant de la localisation du porteur.

### 4. Intervention des contacts d'urgence :

En fonction de l'ordre défini par le souscripteur, le service Parade Connect s'interrompt une fois que l'un des contacts a pris en charge l'alerte.

### À savoir :

Une chaussure simplement mal posée sur le sol ne signale pas un danger. Seules les chaussures portées, au préalable, peuvent détecter une chute. Les chaussures sont effectivement équipées d'un système de détection de pied. (Accéléromètre et capteur de présence).

## Des chaussures "Made in France"

Parade s'appuie sur un savoir-faire de chausseur français cultivé depuis 90 ans par le Groupe Eram. Chaque jour 80 personnes œuvrent à la fabrication de vos chaussures Parade dans notre usine de Jarzé, dans le Maine-et-Loire.

Afin de proposer une technologie innovante, l'entreprise Parade s'est entourée de l'écosystème local du Maine-et-Loire, ainsi que des meilleurs spécialistes de l'IoT (écosystème des objets connectés).

## Quelle est la réglementation de protection de vos salariés ?

« Dans le cadre de son obligation de sécurité vis-à-vis des salariés, l'employeur se doit d'apprécier les situations de travail isolé et leurs conséquences éventuelles dans le cadre de son évaluation des risques. Il lui appartient de prendre les mesures de prévention et d'organisation des secours à mettre en œuvre. » INRS

## Qu'est-ce qu'un travailleur isolé ?

Travailler de façon isolée, c'est réaliser seul une tâche dans un environnement de travail où l'on ne peut être vu ou entendu directement par d'autres personnes, et où la probabilité de visite est faible.

L'isolement peut être à la fois physique et psychique, mais en cas d'accident, l'absence d'assistance fait qu'il est dans tous les cas un facteur d'aggravation des dommages pour le salarié.

## En pratique qui est concerné :

Exemple de situations pour lesquelles il faut être particulièrement vigilant :

- Postes isolés essentiels à la sécurité des autres.
- Personnels exposés à des risques multiples et souvent difficiles à localiser (entretien, maintenance, rondier...)
- Nouveaux embauchés qui peuvent manquer d'information ou de formation sur leur environnement de travail ou sur les personnes à contacter en cas de difficultés. Situations ponctuelles de travail isolé (absence momentanée d'un collègue à un poste dangereux, trajets...).





**PARADE**  
—CONNECT—



Inventé & fabriqué  
en France

# IKION

ref. IKION9897BLANC/ IKION9897NOIR

**S3**

Niveau de sécurité :  
**S3 P SRC E A FO WRU**

Pointures :  
du 39 au 47



**PARADE**  
—CONNECT—



**Tige** : 100% microfibre  
**Dessus** : Microfibre  
**Doublure** : Textile  
**Embout** : Polycarbonate  
**Semelle intérieure** : Maille sur mousse en PU. Amovible.  
Anatomique  
**Semelle antiperforation** : Non métallique  
**Semelle** : Polyuréthane bi-densité  
**Poids taille 42\*** : 566g (Sans dispositif électronique)  
**\* Poids par pied**

Chaussure de sécurité connectée  
Semelle injectée.  
Technologie embarquée dans le talon avec capteur et accéléromètre  
Alerte les contacts d'urgence grâce à une application Android\* dédiée  
Autonomie de plusieurs mois  
  
Semelle souple et adhérente adaptée à tous les usages et aux environnements à risque  
  
Première de propreté en mousse PU ergonomique pour du confort et limiter la fatigue

# IRONIX

ref. 2312

**S3**

Niveau de sécurité :  
**S3 SRC P A E FO WRU**

Pointures :  
du 39 au 47



**PARADE**  
—CONNECT—



**Dessus** : cuir et microfibre  
**Doublure** : Textile  
**Embout** : Polycarbonate  
**Semelle intérieure** : Maille sur mousse en PU. Amovible.  
Anatomique  
**Semelle antiperforation** : Non métallique  
**Semelle** : Polyuréthane bi-densité  
**Poids taille 42\*** : 608g (Sans dispositif électronique)  
**\* Poids par pied**

Des **renforts anti-abrasion** permettent une meilleure durée de vie de vos chaussures. Ils sont particulièrement appréciés pour les travailleurs contraints d'avoir des positions accroupies répétées.  
  
La **doublure textile** avec ses renforts en mousse donne à vos chaussures un confort durable. Elle est conseillée pour les travailleurs qui ont besoin de marcher beaucoup au cours de leur journée.  
  
Semelle injectée France.  
  
Technologie embarquée dans le talon avec capteur et accéléromètre.  
Autonomie de plusieurs mois.  
Semelle souple et adhérente adaptée à tous les usages et aux environnements à risque.  
Première de propreté en mousse PU ergonomique pour du confort et limiter la fatigue.



**PARADE**  
—CONNECT—



Inventé & fabriqué  
en France

# ICOMIX

ref. IXERA1844

**S3**

Niveau de sécurité :  
**S3 SRC P A E FO WRU**

Pointures :  
du 39 au 47



**PARADE**  
—CONNECT—

# IXONO

ref. 2312

**S3**

Niveau de sécurité :  
**S3 SRC P A E FO WRU**

Pointures :  
du 39 au 47



**PARADE**  
—CONNECT—

**Dessus** : cuir et microfibre

**Doublure** : Textile

**Embout** : Polycarbonate

**Semelle intérieure** : Maille sur mousse en PU. Amovible.  
Anatomique

**Semelle antiperforation** : Non métallique

**Semelle** : Polyuréthane bi-densité

**Poids taille 42\*** : 648g (Sans dispositif électronique)

\* **Poids par pied**

**Dessus** : cuir et microfibre

**Doublure** : Textile

**Embout** : Polycarbonate

**Semelle intérieure** : Maille sur mousse en PU. Amovible.  
Anatomique

**Semelle antiperforation** : Non métallique

**Semelle** : Polyuréthane bi-densité

**Poids taille 42\*** : 608g (Sans dispositif électronique)

\* **Poids par pied**

Des **renforts anti-abrasion** permettent une meilleure durée de vie de vos chaussures. Ils sont particulièrement appréciés pour les travailleurs contraints d'avoir des positions accroupies répétées.

La **doublure textile** avec ses renforts en mousse donne à vos chaussures un confort durable. Elle est conseillée pour les travailleurs qui ont besoin de marcher beaucoup au cours de leur journée.

Semelle injectée France.

Technologie embarquée dans le talon avec capteur et accéléromètre.

Autonomie de plusieurs mois.

Semelle souple et adhérente adaptée à tous les usages et aux environnements à risque.

Première de propreté en mousse PU ergonomique pour du confort et limiter la fatigue.

Des **renforts anti-abrasion** permettent une meilleure durée de vie de vos chaussures. Ils sont particulièrement appréciés pour les travailleurs contraints d'avoir des positions accroupies répétées.

La **doublure textile** avec ses renforts en mousse donne à vos chaussures un confort durable. Elle est conseillée pour les travailleurs qui ont besoin de marcher beaucoup au cours de leur journée.

Semelle injectée France.

Technologie embarquée dans le talon avec capteur et accéléromètre.

Autonomie de plusieurs mois.

Semelle souple et adhérente adaptée à tous les usages et aux environnements à risque.

Première de propreté en mousse PU ergonomique pour du confort et limiter la fatigue.





**PARADE**  
—CONNECT—



Inventé & fabriqué  
en France

# IXERA

ref. IXERA1844

**S3**

Niveau de sécurité :  
**S3 SRC P A E FO WRU**

Pointures :  
du 39 au 47



**PARADE**  
—CONNECT—

# IRIOM

ref. IRIOM3814NOIR

**S3**

Niveau de sécurité :  
**S3 SRC P A E FO WRU**

Pointures :  
du 39 au 47



**PARADE**  
—CONNECT—

**Dessus** : cuir et microfibre

**Doublure** : Textile

**Embout** : Polycarbonate

**Semelle intérieure** : Maille sur mousse en PU. Amovible.  
Anatomique

**Semelle antiperforation** : Non métallique

**Semelle** : Polyuréthane bi-densité

**Poids taille 42\*** : 686g (Sans dispositif électronique)

\* **Poids par pied**

La tige en cuir et microfibre permet une meilleure résistance même sur des terrains accidentés. Elle est particulièrement appréciée par les travailleurs évoluant en environnement extérieur.

Les **inserts rétro-réfléchissants** sur le talon vous permettent d'être visible même dans des environnements peu éclairés.

Semelle injectée France.

Technologie embarquée dans le talon avec capteur et accéléromètre.

Autonomie de plusieurs mois.

Semelle souple et adhérente adaptée à tous les usages et aux environnements à risque.

Première de propreté en mousse PU ergonomique pour du confort et limiter la fatigue.

**Dessus** : Cuir et microfibre

**Doublure** : Textile

**Embout** : Polycarbonate

**Semelle intérieure** : Maille sur mousse en PU. Amovible.  
Anatomique

**Semelle antiperforation** : Non métallique

**Semelle** : Polyuréthane bi-densité

**Poids taille 42\*** : 714g (Sans dispositif électronique)

\* **Poids par pied**

Chaussure d'intervention connectée avec la fonction DATI intégré. Niveau de sécurité S3. Semelle souple et adhérente pour s'adapter à tout type d'environnement.

### Fermeture YKK

Cette fermeture reconnue pour sa qualité permet de pouvoir enlever et remettre votre chaussure rapidement et facilement.

### Tige montante

La tige montante du modèle Iriom permet un bon maintien de la cheville pendant toute votre journée de travail.

Semelle injectée France.

Technologie embarquée dans le talon avec capteur et accéléromètre.

Autonomie de plusieurs mois.

Semelle souple et adhérente adaptée à tous les usages et aux environnements à risque.

Première de propreté en mousse PU ergonomique pour du confort et limiter la fatigue.



# NORMES & NIVEAUX DE SÉCURITÉ

EN ISO 20345 : 2004 SECURITE - S -		EN ISO 20346 : 2004 PROTECTION - P -		EN ISO 20347 : 2004 TRAVAIL - O -	
Coque résistante au choc de 200J		Coque résistante au choc de 100J		Chaussures sans embout de protection	
<b>SB</b>	propriétés fondamentales*	<b>PB</b>	propriétés fondamentales*	<b>OB</b>	propriétés fondamentales*
<b>S1</b>	A + FO + E	<b>P1</b>	A + FO + E	<b>O1</b>	A + FO + E
<b>S1P</b>	A + FO + E + P	<b>P1P</b>	A + FO + E + P	<b>O1P</b>	A + FO + E + P
<b>S2</b>	A + FO + E + WRU	<b>P2</b>	A + FO + E + WRU	<b>O2</b>	A + FO + E + WRU
<b>S3</b>	A + FO + E + WRU + P	<b>P3</b>	A + FO + E + WRU + P	<b>O3</b>	A + FO + E + WRU + P
<b>S4</b>	A + FO + E + résistance à l'eau	<b>P4</b>	A + FO + E + résistance à l'eau	<b>O4</b>	A + FO + E + résistance à l'eau
<b>S5</b>	A + FO + E + P + résistance à l'eau	<b>P5</b>	A + FO + E + P + résistance à l'eau	<b>O5</b>	A + FO + E + P + résistance à l'eau

## \*PROPRIETES FONDAMENTALES :

Qualité et performance des matériaux constitutifs (cuir, doublure, semelle), résistance aux hydrocarbures, à la déchirure, à la flexion, à l'abrasion, adhésion tige, semelle et propriété antidérapante du semelage.....

<b>FO</b>	Résistance aux hydrocarbures	<b>P</b>	Semelle anti-perforation
<b>E</b>	Absorption d'énergie	<b>C</b>	Chaussure ou botte conductrice de l'électricité
<b>WR</b>	Résistance à la pénétration et à l'absorption d'eau + résistance à l'immersion	<b>A</b>	Chaussure ou botte antistatique
<b>WRU</b>	Imperméabilité à l'eau	<b>I</b>	Chaussure isolante
<b>HRO</b>	Résistance à la chaleur par contact	<b>AN</b>	Protection des malléoles
<b>SRA</b>	Adhérence sur carreaux céramiques	<b>HI</b>	Isolation contre la chaleur
<b>SRB</b>	Adhérence sur sol métallique	<b>CI</b>	Isolation contre le froid
<b>SRC</b>	SRA + SRB	<b>CR</b>	Résistance à la coupure

## S1P

Protection réglementaire  
EN ISO 20345 : 2011

S1P arrière fermé  
+ propriétés antistatiques  
+ absorption d'énergie au talon  
+ semelle résistante aux hydrocarbures  
+ semelle anti-perforation

Environnement de travail

Sec  
Sol à risque

## S2

Protection intermédiaire  
EN ISO 20345 : 2011

S2 arrière fermé  
+ propriétés antistatiques  
+ absorption d'énergie au talon  
+ semelle résistante aux hydrocarbures  
+ matière tige hydrofuge

Environnement de travail

Humide  
Sol plat

## S3

Protection renforcée  
EN ISO 20345 : 2011

S3 arrière fermé  
+ propriétés antistatiques  
+ absorption d'énergie au talon  
+ semelle résistante aux hydrocarbures  
+ semelle anti-perforation  
+ tige hydrofuge

Environnement de travail

Humide  
Sol à risque




Votre distributeur Avanteam group\*  
en Ain (01), en Savoie (73) et en Haute Savoie (74)



---

<http://www.nettorama.fr>

---

 122, avenue Louis Armand  
ZI Les Grands Prés  
74100-Cluses

 04 50 98 43 73

 04 50 98 17 89

 [nettorama@orange.fr](mailto:nettorama@orange.fr)